

StrataGen 2 – The first strata map (english)

So, hier das langerwartete Tutorial. Ich hoffe, dass sich jetzt einige Leute an eine Strata trauen werden, denen das vorher viel zu kompliziert war. Über eure Meinungen zu dem Tutorial bin ich sehr gespannt... also schreibt mir ruhig, was ihr davon haltet. Und bevor ihr jetzt das Tutorial wieder löscht, weil es zu einer Märchenstunde wird, fange ich mal schnell mit dem eigentlichen Thema - der Erstellung einer Strata mit TerraGen an.

Was dieses Tutorial voraussetzt:

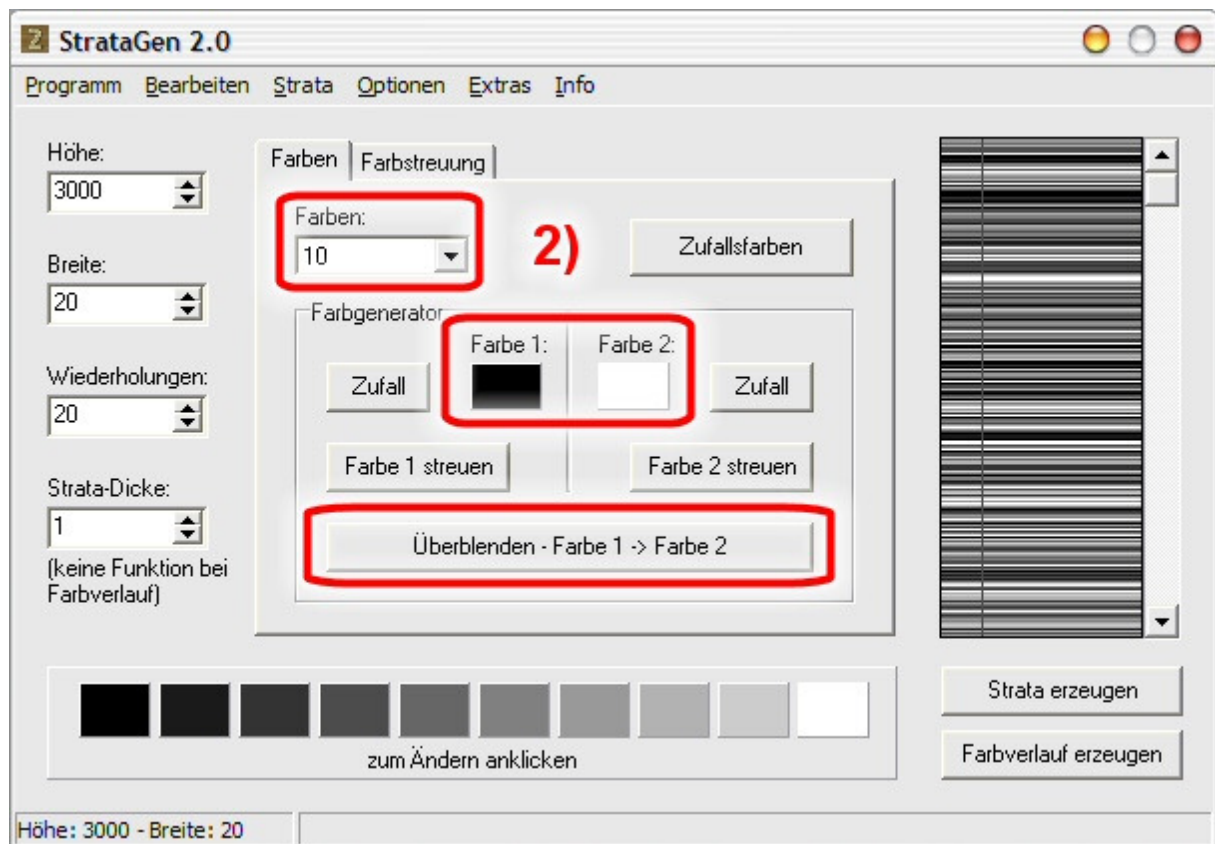
- einen PC, TerraGen (+ SO Plugin) und StrataGen 2
- ihr solltet euch mit den Grundfunktionen von TerraGen auseinander gesetzt haben und euch in den Menüs zurechtfinden
- die Beispieldateien (Terrain und TGW) http://stratagen2.jens-bringewatt.de/tutorial/example_tut1.zip runterladen

Teil 1 - Erstellung der Strata mit StrataGen 2

1) Wenn ihr die unregistrierte Version von TerraGen habt, stellt ihr eine niedrigere Höhe ein (bis zu 1000), bei der registrierten Version könnt ihr die Höhe von 3000 eingestellt lassen.



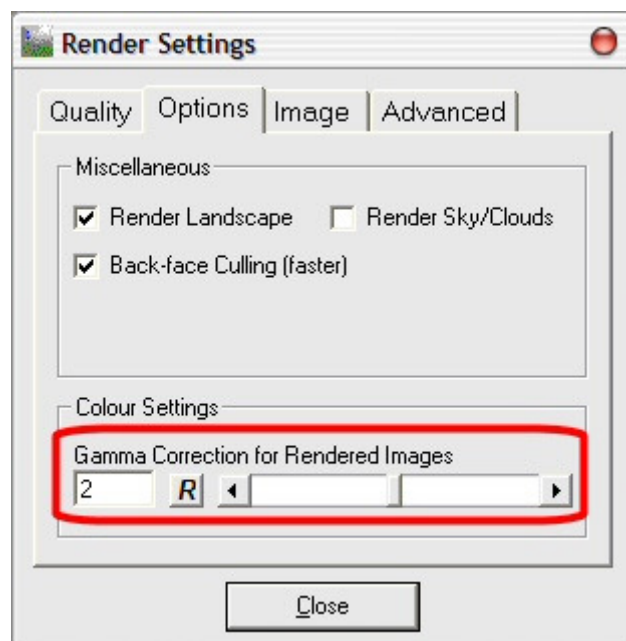
2) Dann wählt ihr 10 Farben aus. Im Farbgenerator stellt ihr die erste Farbe auf schwarz und die zweite Farbe auf weiß. Bei einem Klick auf "Überblenden - Farbe 1 -> Farbe 2" werden die Farben für die Strata von schwarz zu weiß gemischt.



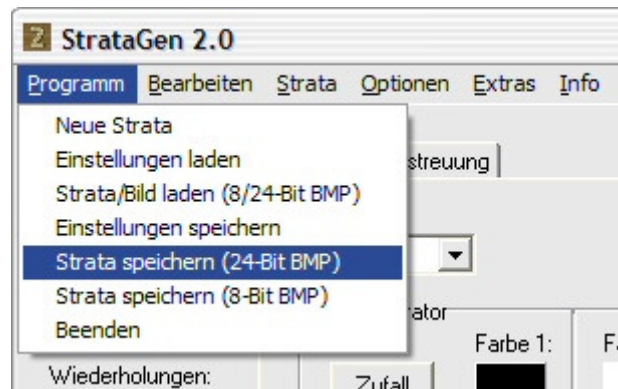
3) Ein Klick auf "Strata erzeugen". Wenn euch die Strata so nicht gefällt, klickt ihr solange auf "Strata erzeugen", bis ihr zufrieden seid.

Strata erzeugen

4) Eine neue Funktion in StrataGen 2 ist die Anpassung der Gamma-Korrektur. Dazu gebt ihr den in TerraGen eingestellten Gamma-Korrektur-Wert ein. Dadurch erscheint euch die Strata dunkler, als vorher, aber in TerraGen wird sie so gerendert, wie sie VOR der Gamma-Korrektur aussah.

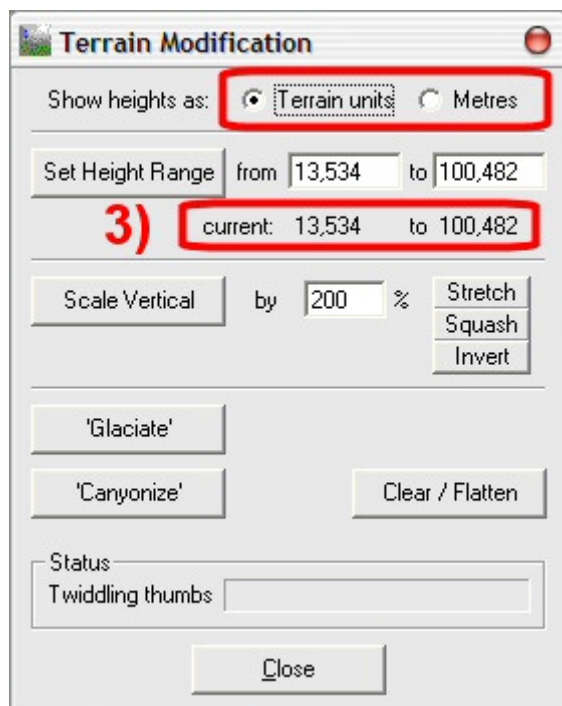
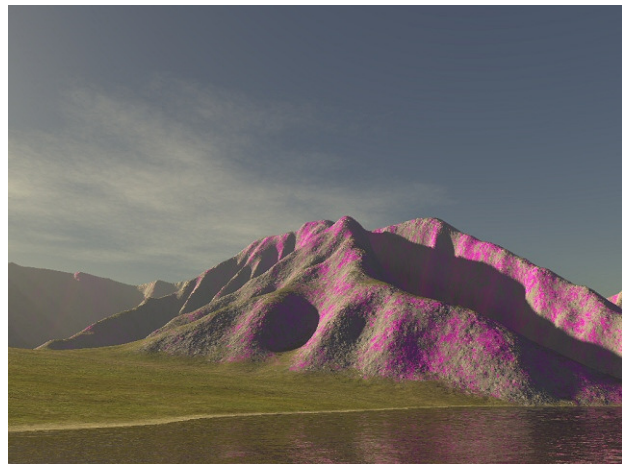


- 5)
Der letzte Schritt in StrataGen 2 ist das Speichern der Strata als BMP. Dazu klickt ihr einfach auf "Programm" -> "Strata speichern (24-Bit BMP)" und wählt den Dateipfad aus.



Teil 2 - Die Strata in ein TerraGen-Bild einbinden

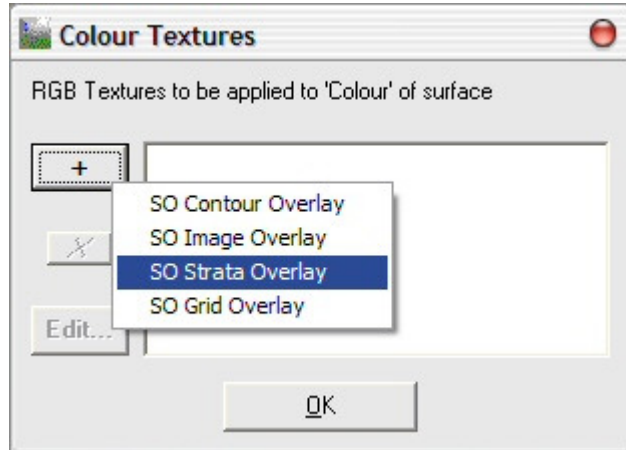
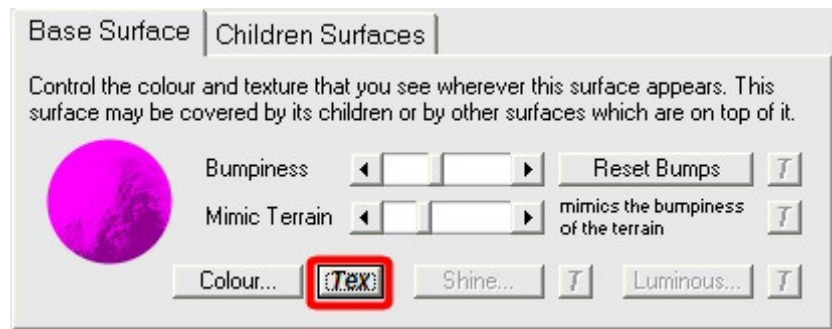
- 1)
Nach dem Start von TerraGen ladet ihr das für das Tutorial angefertigte Terrain und die dazugehörige TGW laden.
- 2)
Wenn ihr als Test ein Bild rendert, seht ihr eine normale Landschaft, bis auf einige pinke Flecken auf den Felsen.



- 3)
Jetzt klickt ihr im "Landscape"-Fenster auf "Modify..." und stellt auf "Terrain units" um. Dann lest ihr die Werte ab, die bei "current:" stehen. In diesem Fall wäre das 13,534 und 100,482. Diese beiden Werte merkt oder notiert ihr euch. Sie geben an, von wo bis wo euer Terrain reicht. Ihr könnt jetzt wieder auf "Metres" umschalten.

4)

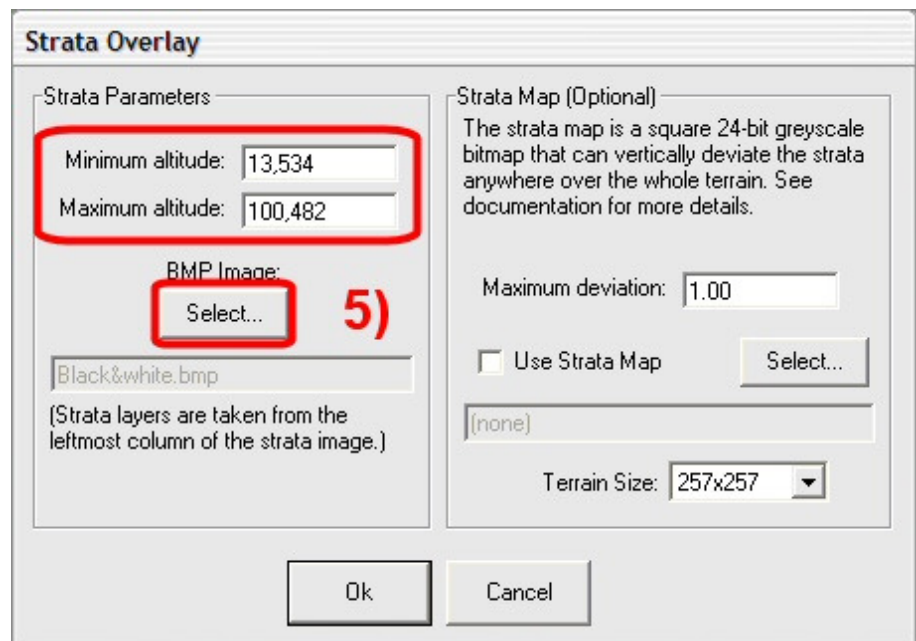
Ihr wählt jetzt den Surface-Layer "Strata" aus. Jetzt seht ihr, dass dieser Layer für die Pinkfärbung verantwortlich ist. Klickt auf den oberen "Tex"-Button.



Anschließend fügt ihr ein "SO Strata Overlay" hinzu. Dann klickt ihr auf "Edit..." und es öffnet sich ein neues Fenster.

5)

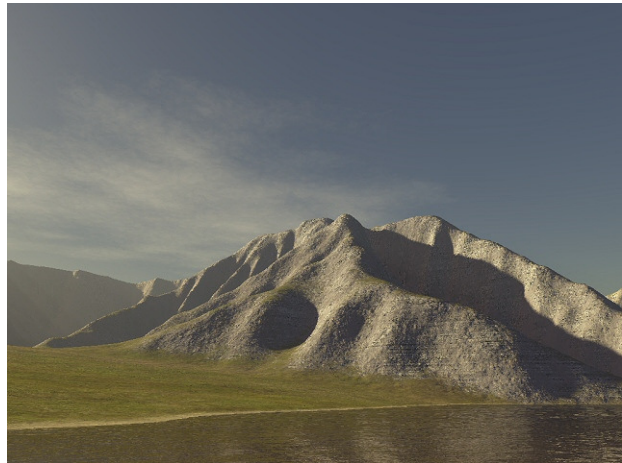
Bei "Minimum altitude" gebt ihr den ersten Wert, also den tiefsten Punkt des Terrains, ein. Bei "Maximum altitude" den zweiten Wert. Ihr bewirkt damit, dass die Strata vom niedrigsten bis zum höchsten Punkt eures Terrains angezeigt wird, was eigentlich immer erwünscht ist. Dann klickt ihr auf "Select..." und wählt eure mit StrataGen 2 erstellte Strata aus.



Dann noch zweimal auf "OK" klicken und fertig.

6) Das Bild rendern und wenn ihr wollt, könnt ihr noch ganz normal wie bei anderen Layern auch, die "Bumpiness", die "Coverage" und so weiter anpassen.

Noch ein kleiner Tipp für alle Benutzer der registrierten Version. Durch die Aktivierung von „Extra Blended Detail“ erhaltet ihr auch bei niedrigeren Renderauflösungen eine geradere und weniger ausgefrante Strata. Bei Bildern mit einer Strata ist es also zu empfehlen, „Extra Blended Detail“ zu aktivieren (Achtung: längere Renderzeiten).



Ich hoffe, dieses Tutorial hat einigen von euch das Erstellen einer Strata erleichtert. Vergesst nicht, mir eure Strata Bilder zu schicken, damit ich diese in die Galerie stellen kann.

© 2004 by Jens Bringewatt

<http://www.jens-bringewatt.de>

e-Mail: stratagen2@jens-bringewatt.de